

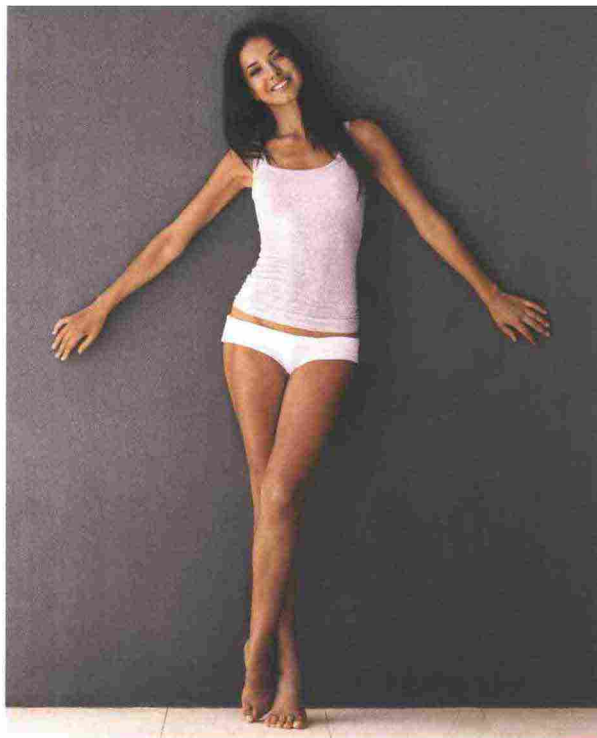
STRATEGIE ANTIAGE

## Snella e tonica

*I cosmetici e le nuove tecniche per ridurre e combattere la cellulite*

**Cuscinetti e buccia d'arancia affliggono non solo chi è sovrappeso**, ma anche le magre. La cellulite è una vera e propria patologia: inizia con un cattivo funzionamento del microcircolo, che provoca ristagno di liquidi tra le cellule. Ai tessuti arriva meno ossigeno e la pelle appare opaca, fredda, a buccia d'arancia e dolorosa al tatto. Quando il fenomeno peggiora si formano noduli e depressioni, la cosiddetta pelle a materasso, associati a pesantezza e crampi alle gambe. Colpisce la fascia laterale di cosce e glutei, la cosiddetta culotte de cheval, ma si può estendere a schiena, addome, ginocchia, spalle e braccia. C'è chi ne soffre già durante l'adolescenza, ma il picco in genere si ha tra i 30 e i 40 anni. Trattarla richiede pazienza, ma i risultati si vedono.

**Prima di iniziare una terapia, bisogna stabilire a quale stadio è la cellulite** con un'ecografia degli strati profondi della cute e un eco-doppler che valuti la circolazione degli arti inferiori. Oltre a mesoterapia e radiofrequenza, le tecniche più note ed efficaci, oggi c'è a disposizione anche



**L'Endermologie.** Si avvale di un'apparecchiatura che agisce stimolando meccanicamente i tessuti: riattiva il metabolismo cellulare e la circolazione sanguigna e linfatica, favorisce l'eliminazione degli accumuli adiposi e rende la cute più elastica e tonica. Grazie a manipoli di diverse misure, specifici per le diverse esigenze anatomiche, rimodella la figura. Ogni trattamento dura 50 minuti e si suggerisce una terapia di attacco di 10-12 sedute (2-3 a settimana), e una di mantenimento. Il costo a seduta è di 90-100 euro.